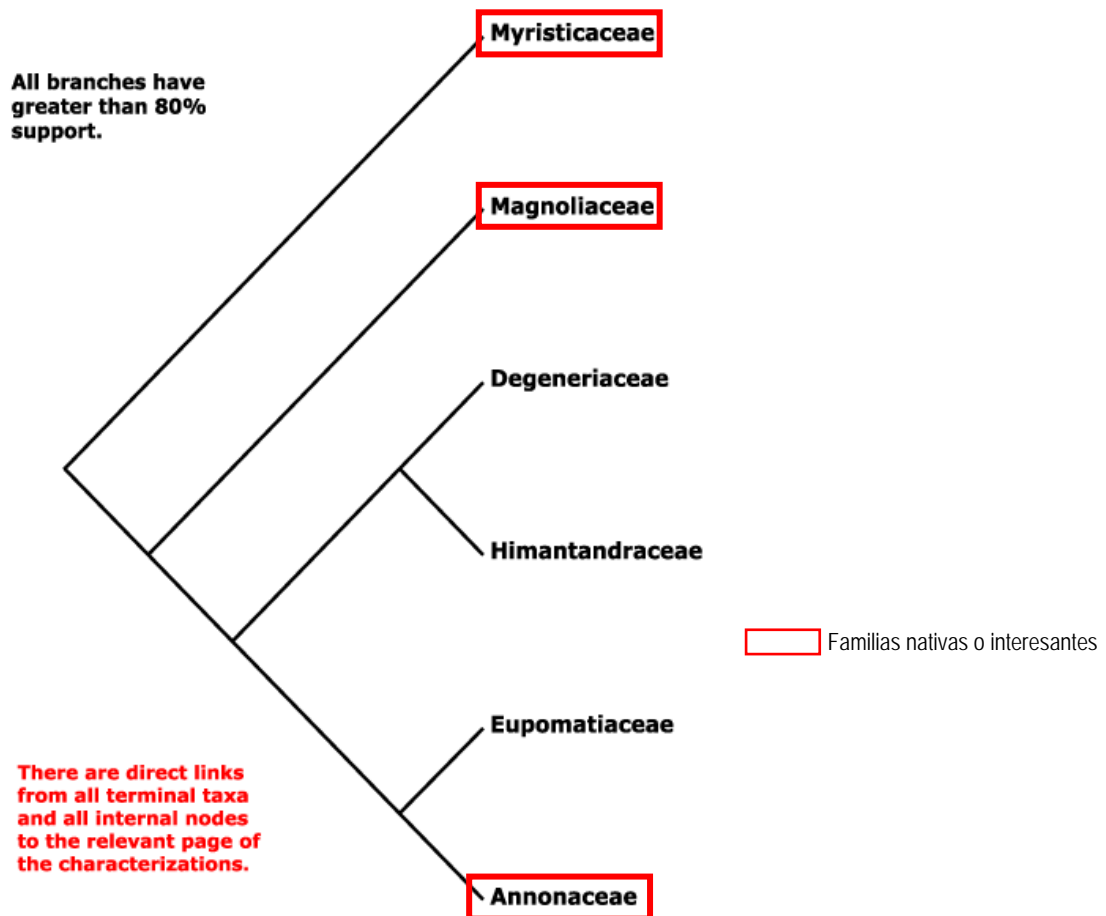


2.2.4. Orden Magnoliales

Los representantes de este orden presentan aceites esenciales, hojas dísticas, perianto básicamente trímero, semillas con arilo grueso, endosperma ruminado y copioso, granos de polen en forma navicular, numerosos estambres, carpelos dispuesto de manera espiralada, ovario súpero, semillas con embrión diminuto (Fierro, 2004).

Este orden incluye 6 familias: Annonaceae, Degeneriaceae, Eupomatiaceae, Himantandraceae, Magnoliaceae y Myristicaceae.

De acuerdo a Judd (2002), la monofilia de este grupo está basada en estudios moleculares (Donoghue y Doyle, 1989; Qiu *et al.*, 1993). Stevens (2009) indica que datos moleculares y morfológicos sostienen que Myristicaceae por un lado y Magnoliaceae, por el otro son grupos hermanos del resto de las familias del orden y que Annonaceae es la familia hermana de Eupomatiaceae y, Degeneriaceae, es la familia hermana de Himantandraceae.



<http://www.mobot.org/MOBOT/research/APWeb/>